

**КРАТКОЕ РУКОВОДСТВО ПО ЭКСПЛУАТАЦИИ, ПАСПОРТ****Выходной синусный фильтр серии ISINOF**

В Кратком руководстве представлена основная информация о выходных синусных фильтрах ISINOF. Полная информация об основных технических и массогабаритных характеристиках, а также указания по хранению, монтажу и эксплуатации указаны в полном Руководстве по эксплуатации.

Отсканируйте QR-код, чтобы посмотреть полную версию Руководства по эксплуатации. Полное Руководство также можно скачать на официальном сайте [instart-info.ru](http://instart-info.ru) в разделе «Поддержка и сервис» → «Документация».



Таблица 1 – Номинальные параметры серии ISINOF

Модель	Ln*, мГн	Модель	Ln*, мГн	Модель	Ln*, мГн	Модель	Ln*, мГн
ISINOF-1.5/3.8-4	22,5	ISINOF-110/216-4	0,246	ISINOF-7.5/10-6	12,2	ISINOF-200/260-6	0,68
ISINOF-2.2/6-4	16,3	ISINOF-132/262-4	0,205	ISINOF-11/14-6	12,2	ISINOF-220/286-6	0,53
ISINOF-4.0/9.0-4	8,5	ISINOF-160/317-4	0,171	ISINOF-15/19-6	7	ISINOF-250/300-6	0,5
ISINOF-5.5/13-4	3,1	ISINOF-185/352-4	0,145	ISINOF-18.5/24-6	7	ISINOF-315/382-6	0,4
ISINOF-7.5/18-4	1,4	ISINOF-200/413-4	0,137	ISINOF-22/28-6	5,5	ISINOF-355/430-6	0,35
ISINOF-11/24-4	2	ISINOF-220/449-4	0,122	ISINOF-30/36-6	3,5	ISINOF-400/471-6	0,32
ISINOF-15/32-4	1,8	ISINOF-250/484-4	0,106	ISINOF-37/45-6	3,5	ISINOF-450/530-6	0,28
ISINOF-18.5/39-4	1,2	ISINOF-280/531-4	0,096	ISINOF-45/62-6	2	ISINOF-500/556-6	0,27
ISINOF-22/48-4	1	ISINOF-315/605-4	0,122	ISINOF-55/75-6	2	ISINOF-560/587-6	0,26
ISINOF-30/63-4	0,87	ISINOF-355/666-4	0,108	ISINOF-75/96-6	1,56	ISINOF-630/690-6	0,24
ISINOF-37/76-4	0,7	ISINOF-400/754-4	0,096	ISINOF-90/115-6	1,56	ISINOF-710/765-6	0,2
ISINOF-45/91-4	0,59	ISINOF-450/820-4	0,085	ISINOF-110/138-6	1	ISINOF-800/840-6	0,187
ISINOF-55/116-4	0,48	ISINOF-500/930-4	0,078	ISINOF-132/165-6	1	ISINOF-900/980-6	0,15
ISINOF-75/150-4	0,35	ISINOF-560/999-4	0,07	ISINOF-160/208-6	0,76	ISINOF-1250/1350-6	0,14
ISINOF-90/181-4	0,3	ISINOF-630/1209-4	0,063	ISINOF-185/240-6	0,68		

\*Ln – Индуктивность

**Система обозначения:**

**ISINOF - W.W / V.V - Z**

1                      2                      3                      4

1. Серия выходных синусных фильтров
2. Мощность, кВт
3. Ток, А

4. Номинальное напряжение:  
4: 3 ~ 400 (380) В, 50/60 Гц; 6: 3 ~ 690 (660) В, 50/60 Гц

## Технические характеристики

Таблица 2 – Технические характеристики фильтров серии ISINOF

Параметр	Значение
Номинальное напряжение на входе	3 ~ 400 В ± 10 %; 3 ~ 690 В ± 10 %
Рабочая частота	0 - 120 Гц
Несущая частота	Зависит от мощности, см. таблицу 1
Падение напряжения	До 10% (на ЭД) (при ном. токе и частоте 50 Гц)
TNDu	<5 %
Перегрузочная способность	200% - 30 с (не чаще 1 раза в 10 минут); 150% - 60 с (не чаще 1 раза в 10 минут); 120% - 60 мин.
Длина кабеля от ПЧ до фильтра	Минимальная (до 5 м для мощности <90 кВт, до 10 м при >90 кВт)
Длина кабеля от ПЧ до ЭД	300 - 2000 м, экранирование не требуется
Класс изоляции	H
Степень защиты	IP00
Способ охлаждения	Естественное воздушное
Условия окружающей среды	Помещения закрытые, взрывобезопасные, без агрессивных паров и газов
Температура окружающей среды	от -25 °С до +40 °С
Влажность	до 80 % (без конденсата)
Допустимая вибрация	до 1.5g
Атмосферное давление	От 80 до 106 кПа
Высота над уровнем моря	до 1000 м

## Монтаж и схема подключения

Фильтр ISINOF должен устанавливаться в закрытый монтажный шкаф с ограниченным доступом, в котором необходимо обеспечить отвод выделяемого тепла, оставив не менее 100 мм свободного места сверху, снизу и по бокам (если фильтр монтируется рядом с другими устройствами). Размещение должно осуществляться на прочную несущую поверхность, исключающую вибрацию и смещение, в вертикальном положении.

Для эффективной работы синусный фильтр должен располагаться на минимальном расстоянии от источника помех (преобразователя частоты). (как можно ближе к ПЧ) (См. рис. 1а и 1б).

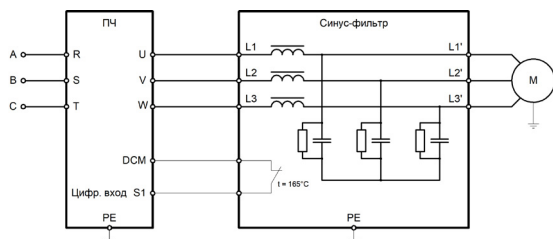


Рисунок 1а - Схема подключения на примере преобразователя частоты серии LC1 и синусного фильтра мощностью до 18.5 кВт (включительно).

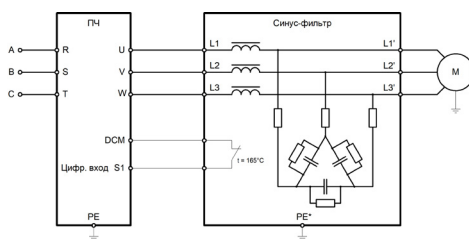


Рисунок 1б - Схема подключения на примере преобразователя частоты серии LC1 и синусного фильтра мощностью от 22 кВт (включительно).

\*Клемма PE присутствует только на синусных фильтрах мощностью до 22 кВт (включительно)

# ПАСПОРТ

Выходной синусный фильтр серии ISINOF

## 1. Назначение изделия

Выходной синусный фильтр предназначен для сглаживания импульсного напряжения на выходе частотного преобразователя путем преобразования ШИМ-сигнала в синусоидальное напряжение с минимальными гармоническими искажениями.

## 2. Транспортировка, хранение и утилизация изделия

Условия транспортирования и хранения должны соответствовать ГОСТ 15150–69. Хранить в закрытых взрывобезопасных помещениях без агрессивных паров и газов, при атмосферном давлении от 80 до 106 кПа, температуре от - 20 °С до + 60 °С и относительной влажности от 5 до 80 %, без конденсации влаги. Максимальная высота над уровнем моря -1000 м.

Оборудование, содержащее электрические компоненты, нельзя утилизировать вместе с бытовыми отходами, оно должно быть утилизировано отдельно в соответствии с местным законодательством, действующим на момент утилизации.

## 3. Приемка и испытания

Приемка и испытания – согласно ТУ 31.10.50.510-002-02338832-2017.

## 4. Техническое обслуживание и срок службы

Срок службы фильтров серии ISINOF – календарное время от начала эксплуатации до момента наступления полной непригодности – не менее 10 лет.

Техническое обслуживание рекомендуется проводить не реже 1 раза в 3 месяца: выполнять проверку затяжки клемм и контроль крепления, а также очистку от пыли и загрязнений.

## 5. Меры безопасности

Монтаж, пусконаладочные работы, ввод в эксплуатацию, техническое обслуживание должны производиться в соответствии с Руководством по эксплуатации, местными законами и Правилами устройства электроустановок (ПУЭ). Неправильный монтаж, эксплуатация и ремонт может повлечь материальный ущерб, а также нанести вред жизни и здоровью.

## 6. Гарантийные обязательства

6.1 Гарантийный срок - один год (двенадцать месяцев) с даты отгрузки со склада ООО «Инстарт».

6.2 Соответствие изделия требованиям безопасности гарантируется при условии соблюдения покупателем правил транспортировки, хранения, монтажа и эксплуатации;

6.3 Гарантия не распространяется на дефекты, возникшие вследствие:

- нарушения регламентированных условий хранения, правил монтажа или порядка ввода в эксплуатацию (в том числе при хранении изделия более 6 месяцев с даты отгрузки со склада ООО «Инстарт».), указанных в Паспорте и Кратком руководстве изделия;

- несоблюдения требований Руководства по эксплуатации, доступного по ссылке: <https://instart-info.ru/podderzhka/dokumentaciya/>;

- несоблюдения требований проведения работ по плановому техническому обслуживанию, указанных в п. 4 настоящего Паспорта;

- ненадлежащей транспортировки и погрузочно-разгрузочных работ;

- наличия следов воздействия веществ, агрессивных к материалам изделия;

- наличия повреждений, вызванных неправильными действиями покупателя;

- наличия следов вскрытия корпуса лицами, не имеющими полномочий;

- наличия следов постороннего вмешательства в конструкцию изделия.

## 7. Условия гарантийного обслуживания

7.1. Претензии к качеству изделия могут быть предъявлены в течение гарантийного срока.

7.2 Гарантийное обслуживание предоставляется при условии подтверждения гарантийного случая в официальном сервисном центре «INSTART». Список уполномоченных сервисных центров указан в п. 7.8 Паспорта.

7.3 При подтверждении гарантийного случая в сервисном центре, по результатам экспертизы и проверки качества (диагностики) изделия, гарантийное обслуживание включает в себя бесплатный ремонт или, в случаях неремонтопригодности изделия, его замену.

7.4 Замененное изделие или его части, полученные в результате ремонта, переходят в собственность сервисного центра.

7.5 Затраты, связанные с демонтажом/монтажом неисправного изделия, упущенная выгода покупателю не возмещаются.

7.6 В случае необоснованности претензии (неподтверждения гарантийного случая), затраты на диагностику и экспертизу изделия оплачиваются покупателем согласно прайса сервисного центра.

7.7 Изделие принимается в гарантийный ремонт (а также при возврате) полностью укомплектованным п. 9 Паспорта.

7.8 По вопросам рекламаций, претензий к качеству изделия, гарантийного ремонта обращаться в сервисный центр по адресу: 193315, г. Санкт-Петербург, проспект Большевиков, дом 52, корпус 9, тел.: 8 800 222-00-21, а также к Сервисным центрам. Список актуальных Сервисных центров размещен на сайте: <https://instart-info.ru/kontakty/>.

При предъявлении претензий к качеству изделия покупатель обязан предоставить следующие документы:

1. Акт рекламации по установленной форме (бланк размещен по ссылке: <https://instart-info.ru/podderzhka/service/>), либо акт рекламации в произвольной форме, в котором покупателем указываются:

- наименование организации или ФИО покупателя, фактический адрес и контактный телефон;

- наименование и адрес организации, производившей монтаж и пуско-наладочные работы;

- электрическая схема и фотографии оборудования с установленным изделием;

- основные настройки изделия;

- краткое описание дефекта.

2. Документ, подтверждающий покупку изделия.

3. Акт пусконаладочных работ либо акт ввода оборудования с установленным изделием в эксплуатацию.

4. Настоящий Паспорт.

## 8. Сведения об изготовителе и сертификации

### Изготовитель:

SHENZHEN SIKES ELECTRIC CO., LIMITED

Адрес: Building A, Junya Industrial Park, No.6 ,Jianya Road, Nanlang Street, Zhongshan City,Guangdong Province, China.

Регистрационный номер декларации о соответствии:

ЕАЭС N RU Д-СН.РА02.В.50353/26 от 16.03.2026

## 9. Сведения об изделии

Комплектность поставки:

Фильтр ISINOF - 1 шт.;

Краткое руководство по эксплуатации, Паспорт - 1 шт.

Дата отгрузки со склада  
ООО "Инстарт":

ОТК

М.П.

Дата производства:

